



บันทึกข้อความ

ส่วนราชการ โรงพยาบาลป่าตอง กลุ่มงานบริหาร โทร. ๐ ๗๖๓๔ ๒๖๓๓ ต่อ ๓๒๗

ที่ ภก.๐๐๓๒/รพ.๒/๑๒๗ วันที่ ๗ กุมภาพันธ์ ๒๕๖๒

เรื่อง ขออนุญาตนำเผยแพร่บนเว็บไซต์และป้ายประชาสัมพันธ์โรงพยาบาลป่าตอง

เรียน ผู้อำนวยการโรงพยาบาลป่าตอง

ด้วย กลุ่มงานบริหารทั่วไป ขออนุญาตเผยแพร่ข้อมูลข่าวสารใน Web site โรงพยาบาล ตามพระราชบัญญัติข้อมูลข่าวสารของราชการ พ.ศ. ๒๕๔๐ มาตรา ๙ กำหนดให้หน่วยงานของรัฐต้องจัดให้มีข้อมูลข่าวสารของราชการไว้ให้ประชาชนเข้าตรวจสอบได้ และต้องดำเนินงานตาม Government Website standard เพื่อให้บริการตามภารกิจและอำนวยความสะดวกให้ประชาชนสามารถเข้าถึงข้อมูลข่าวสารได้สะดวกมีความถูกต้องชัดเจนครบถ้วนเป็นปัจจุบัน ดังนี้

๑. คำสั่งแต่งตั้งคณะกรรมการบริหารโรงพยาบาลป่าตอง
๒. โครงสร้างโรงพยาบาลป่าตอง
๓. ข้อมูลพื้นฐานองค์กร
๔. ประมวลจริยธรรมข้าราชการพลเรือน
๕. ข้อบังคับจรรยาข้าราชการสำนักงานปลัดกระทรวงสาธารณสุข

จึงเรียนมาเพื่อโปรดพิจารณาอนุญาต

(นางรังษี เดสโร)

เจ้าพนักงานธุรการชำนาญงานรักษาการ
หัวหน้ากลุ่มงานบริหารทั่วไป

อนุญาต

(นางสาวเหมือนแพร์ บุญล้อม)

นายแพทย์ชำนาญการ รักษาการในตำแหน่ง
ผู้อำนวยการโรงพยาบาลป่าตอง

แบบฟอร์มการขอเผยแพร่ข้อมูลผ่านเว็บไซต์

ของโรงพยาบาลป่าตอง

ตามประกาศโรงพยาบาลป่าตอง

เรื่อง แนวทางการเผยแพร่ข้อมูลต่อสาธารณะผ่านเว็บไซต์ของหน่วยงาน พ.ศ.๒๕๖๒

สำหรับหน่วยงานในสังกัดโรงพยาบาลป่าตอง

แบบฟอร์มการขอเผยแพร่ข้อมูลผ่านเว็บไซต์ของหน่วยงานในสังกัดโรงพยาบาลป่าตอง
ชื่อหน่วยงาน โรงพยาบาลป่าตอง

ชื่อหน่วยงาน : โรงพยาบาลป่าตอง

วัน/เดือน/ปี :

หัวข้อ : ขออนุญาตนำเอกสารขึ้นเว็บไซต์ รพ.ป่าตอง ดังนี้

๑. คำสั่งแต่งตั้งคณะกรรมการบริหารโรงพยาบาลป่าตอง

๒. โครงสร้างโรงพยาบาลป่าตอง

๓. ข้อมูลพื้นฐานองค์กร

๔. ประมวลจริยธรรมข้าราชการพลเรือน

๕. ข้อบังคับจรรยาข้าราชการสำนักงานปลัดกระทรวงสาธารณสุข

Linkภายนอก :

หมายเหตุ

ผู้รับผิดชอบการให้ข้อมูล

ผู้อนุมัติรับรอง

รังษี เดสโร

(นางรังษี เดสโร)

ตำแหน่ง เจ้าพนักงานธุรการชำนาญงาน

วันที่ กุมภาพันธ์ พ.ศ.๒๕๖๒

ปรเมศวร์ รุ่งแสงอโณทัย

(นายปรเมศวร์ รุ่งแสงอโณทัย)

ตำแหน่ง ทันตแพทย์ชำนาญการ

วันที่ กุมภาพันธ์ พ.ศ.๒๕๖๒

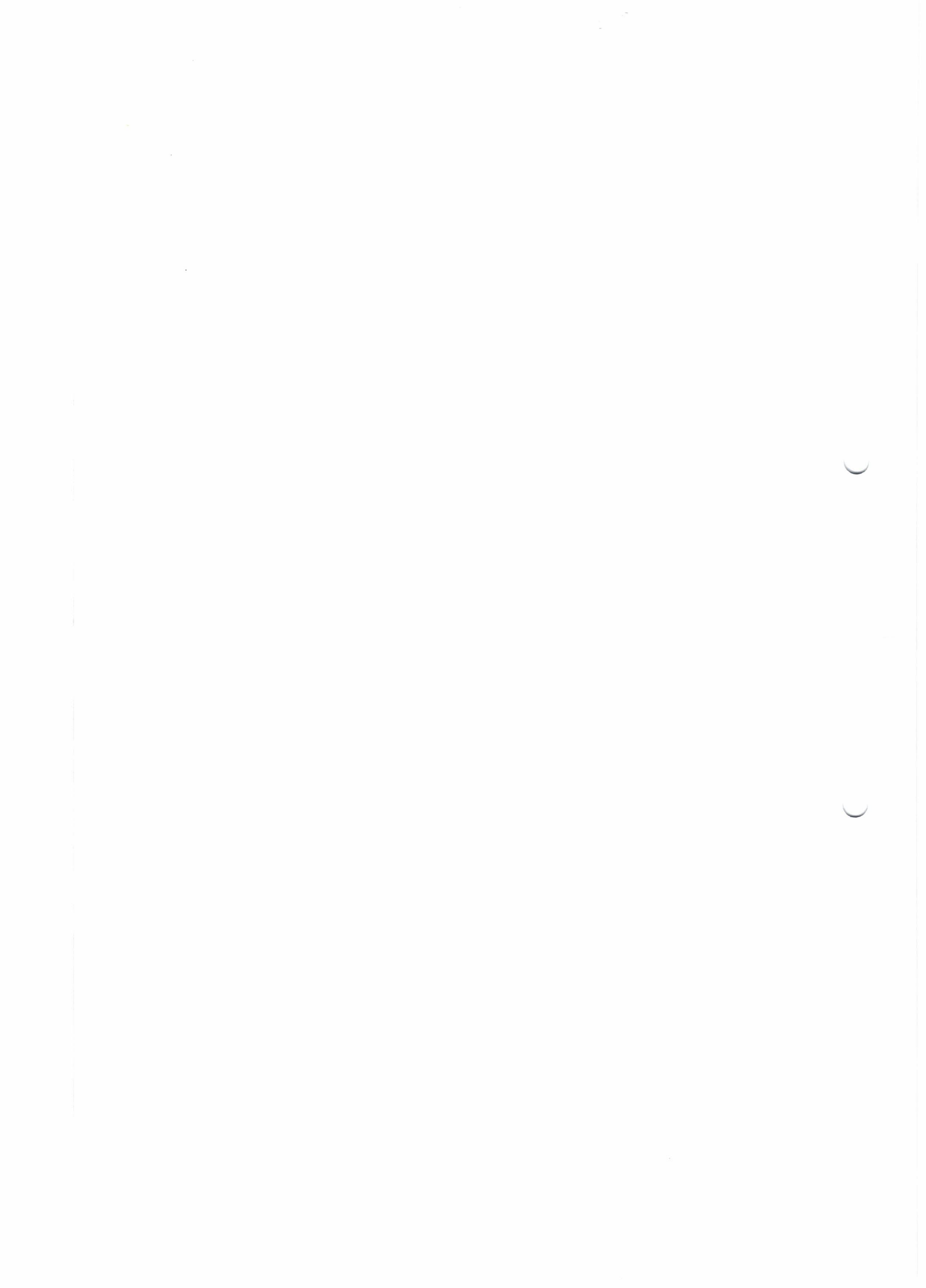
ผู้รับผิดชอบการนำข้อมูลขึ้นเผยแพร่

วัชระ พรหมขวัญ

(นายวัชระ พรหมขวัญ)

ตำแหน่ง นวก.โสตทัศนูปกรณ์

วันที่ กุมภาพันธ์ พ.ศ.๒๕๖๒





คำสั่งโรงพยาบาลป่าตอง
ที่ ๑๐ / ๒๕๖๒
เรื่อง แต่งตั้งคณะกรรมการบริหารโรงพยาบาลป่าตอง

ตาม คำสั่งโรงพยาบาลป่าตอง ที่ ๒๑๖/๒๕๖๐ ลงวันที่ ๒๑ กรกฎาคม พ.ศ. ๒๕๖๐ เรื่อง แต่งตั้งคณะกรรมการบริหารโรงพยาบาลป่าตอง เพื่อดำเนินการวางแผน การวินิจฉัย การกำหนดนโยบายแนวทางการปฏิบัติงาน การประเมินผลการปฏิบัติราชการของข้าราชการ ลูกจ้างประจำ ลูกจ้างชั่วคราว การตัดสินใจ การบริหารภายในโรงพยาบาลป่าตอง ตลอดจนการสื่อสารนโยบายลงสู่ผู้ปฏิบัติ ได้อย่างครอบคลุมทั่วถึงและเป็นไปในทิศทางเดียวกัน นั้น

เนื่องจากการเปลี่ยนแปลงของคณะกรรมการ ดังนั้นเพื่อให้การวางนโยบายตลอดจนแนวทางการปฏิบัติงานต่างๆ ภายในเป็นไปอย่างรัดกุมและมีประสิทธิภาพ จึงขอยกเลิกคำสั่งที่ ๒๑๖/๒๕๖๐ ลงวันที่ ๒๑ กรกฎาคม พ.ศ. ๒๕๖๐ และขอแต่งตั้งผู้มีรายนามต่อไปนี้เป็นคณะกรรมการบริหารโรงพยาบาลป่าตอง ประกอบด้วย

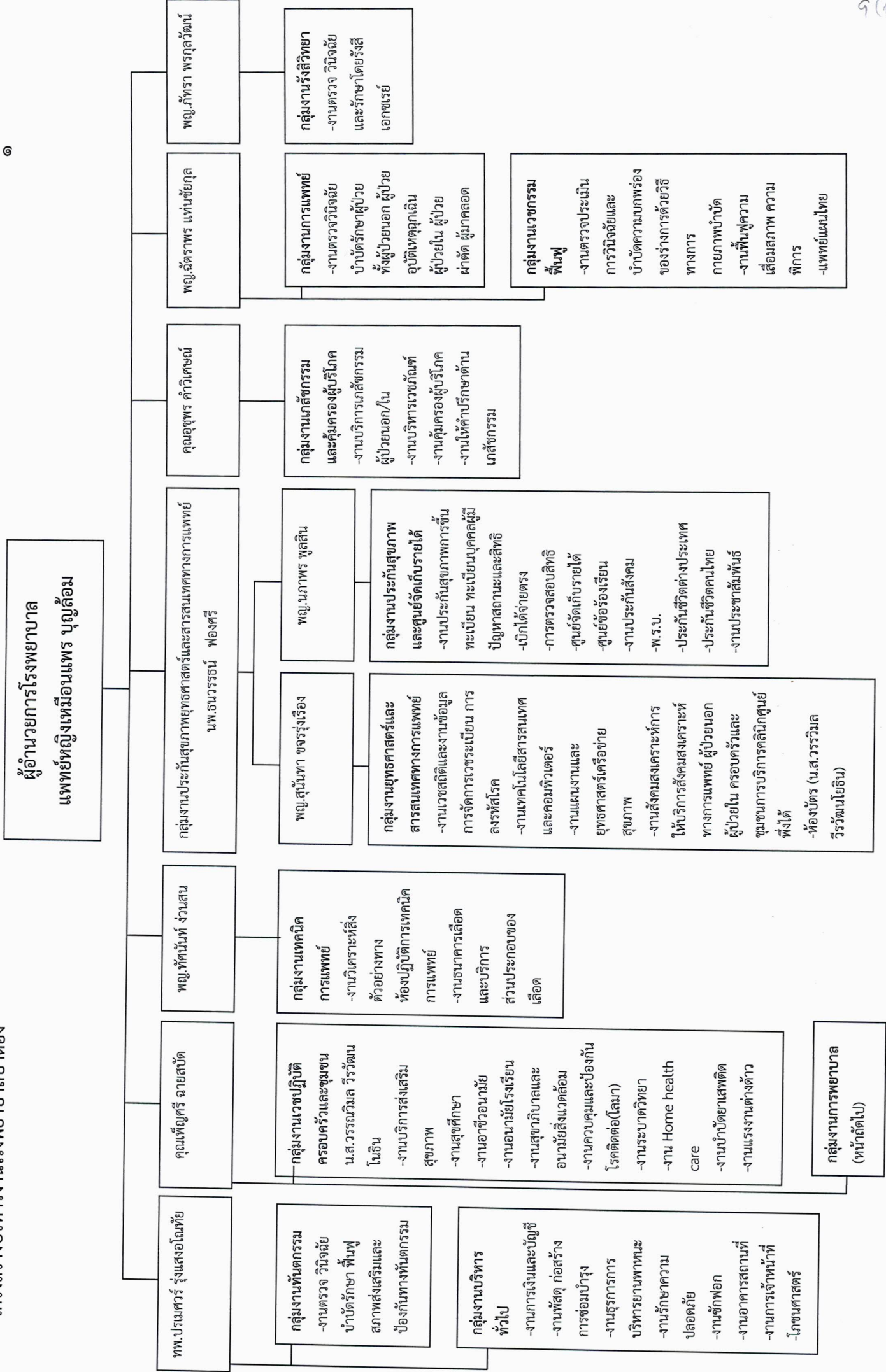
๑. น.ส.เหมือนแพร บุญล้อม	รักษาการผู้อำนวยการโรงพยาบาลป่าตอง	ประธานกรรมการ
๒. นายธนวรรธน์ พงศ์ศรี	นายแพทย์ชำนาญการ	รองประธานกรรมการ
๓. นายปรเมศวร์ รุ่งแสงอโณทัย	ทันตแพทย์ชำนาญการ	กรรมการ
๔. นางเพ็ญศรี ฉายสบัติ	พยาบาลวิชาชีพชำนาญการพิเศษ	กรรมการ
๕. น.ส.ทัศนันท์ ง้วนสน	นายแพทย์ชำนาญการ	กรรมการ
๖. น.ส.ฉัตรพร แทนชัยกุล	นายแพทย์ชำนาญการ	กรรมการ
๗. น.ส.นภาพร พูลสิน	นายแพทย์ชำนาญการ	กรรมการ
๘. น.ส.ภัทรา พรกุลวัฒน์	นายแพทย์ชำนาญการ	กรรมการ
๙. น.ส.สุนันทา ขจรรุ่งเรือง	นายแพทย์ชำนาญการ	กรรมการ
๑๐. น.ส.อุซุพร คำวิเศษณ์	เภสัชกรชำนาญการ	กรรมการ
๑๑. นางรังษี เดสโร	จพ.ธุรการชำนาญงาน	กรรมการ
๑๒. นางวรรณวิมล วีรวัฒน์โยธิน	พยาบาลวิชาชีพชำนาญการ	กรรมการ
๑๓. นางฉานัญญา โสธร	พยาบาลวิชาชีพชำนาญการ	เลขานุการ

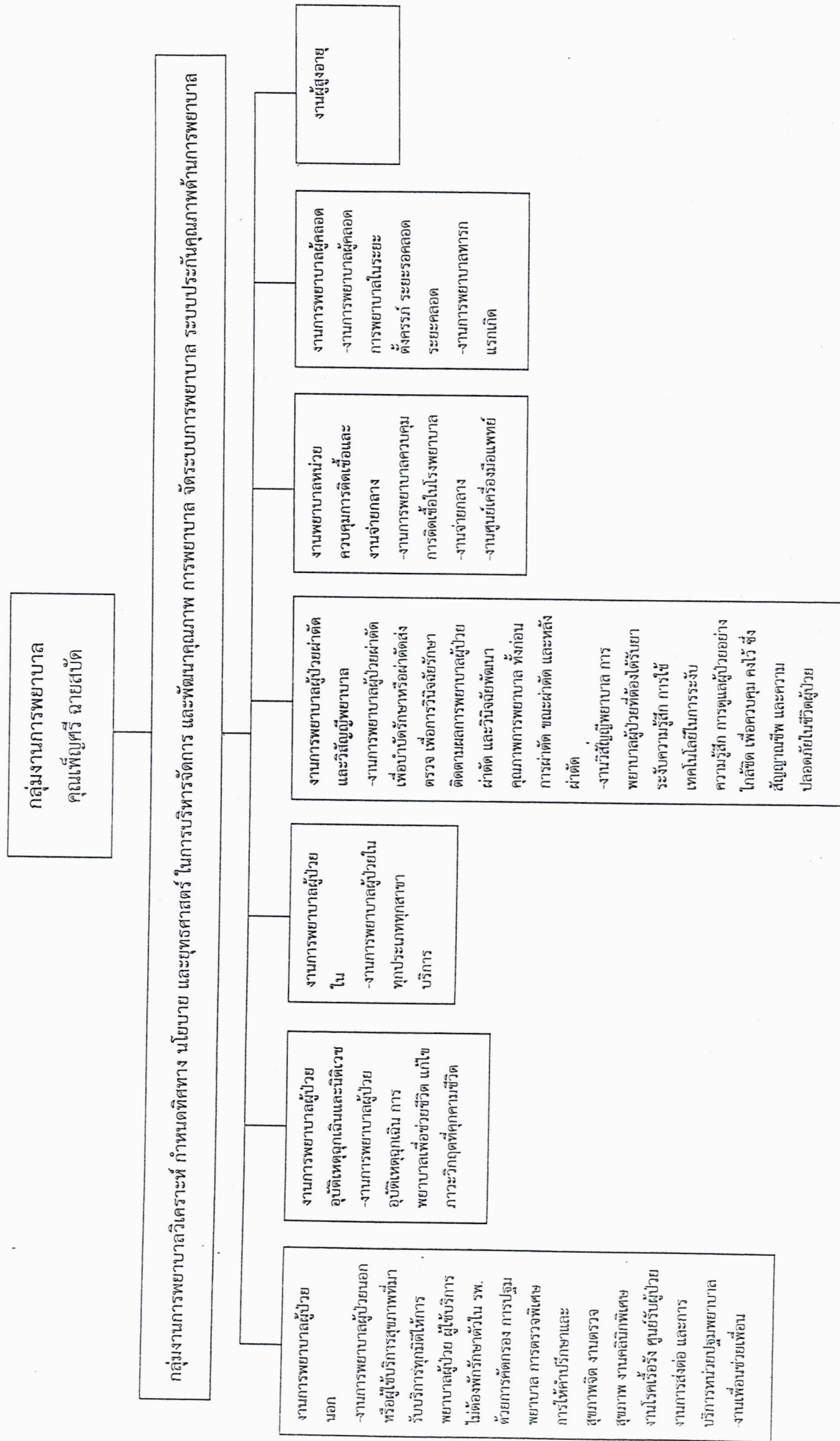
ทั้งนี้ ตั้งแต่บัดนี้เป็นต้นไป

สั่ง ณ วันที่ ๒๑ มกราคม พ.ศ. ๒๕๖๒

(Signature)

(นางสาวเหมือนแพร บุญล้อม)
นายแพทย์ชำนาญการ รักษาการในตำแหน่ง
ผู้อำนวยการโรงพยาบาลป่าตอง





1. ข้อมูลพื้นฐานขององค์กร

1.1 ข้อมูลทั่วไป

ชื่อองค์กร	(ไทย)	โรงพยาบาลป่าตอง				
	(อังกฤษ)	Patong hospital				
ที่อยู่	57 ถ.ไสน้ำเย็น ต. ป่าตอง อ.กะทู้ จ.ภูเก็ต 83150					
ประเภท ¹ / ระดับ ²	โรงพยาบาลชุมชน ระดับ ทุดียภูมิ 2.2					
เจ้าของ/ต้นสังกัด	กระทรวงสาธารณสุข					
จำนวนเตียง	ขออนุญาต	60 เตียง	ให้บริการจริง	60 เตียง	อัตราครองเตียง	54.10%
ความครอบคลุมหน่วยบริการ ³						
ผู้นำสูงสุดขององค์กร	ชื่อ	นางสาวเหมือนแพร บุญล้อม				
	ตำแหน่ง	นายแพทย์ชำนาญการ				
	e-mail	m.boonlorm14@gmail.com	โทรศัพท์	08 9725 1462	โทรสาร	076-340617
ผู้ประสานงาน 1	ชื่อ	นางสาวอุษุพร คำวิเศษณ์				
	ตำแหน่ง	เภสัชกรชำนาญการ				
	e-mail	guay0121@hotmail.com	โทรศัพท์	076-342633 081-5387680	โทรสาร	076-340617
ผู้ประสานงาน 2	ชื่อ	นายธนวรรณ ฟองศรี				
	ตำแหน่ง	นายแพทย์ชำนาญการ				
	e-mail	pranol_042@hotmail.com	โทรศัพท์	089-2981797	โทรสาร	076-340617
สถานะการรับรอง	ชั้นที่	3 Re-accredit ครั้งที่ 2	วันหมดอายุ	19 ธันวาคม 2559 20 กุมภาพันธ์ 2563		
อำนาจหน้าที่	<p>1.อำนาจหน้าที่ตามภารกิจหลักตามกฎหมายกระทรวง ดังนี้</p> <p>1.1 จัดทำแผนยุทธศาสตร์ด้านสุขภาพในเขตพื้นที่รับผิดชอบ</p> <p>1.2.บริการด้านการแพทย์และสาธารณสุขแบบผสมผสาน โดยทีมสหวิชาชีพ</p> <p>1.3 กำกับ ดูแล ประเมินผล และสนับสนุนการปฏิบัติงานของหน่วยงานสาธารณสุข ในเขตพื้นที่รับผิดชอบ เพื่อให้การปฏิบัติงานเป็นไปตามกฎหมาย มีการบริการสุขภาพที่มีคุณภาพและมีการคุ้มครองผู้บริโภคด้าน</p>					

¹ ประเภทของสถานพยาบาล เช่น รพ.เอกชน, รพ.ศูนย์, รพ.ทั่วไป, รพ.ชุมชน, คลินิกผู้ป่วยนอก

² ระดับของบริการ เช่น ปฐมภูมิ, ทุดียภูมิ, ตติยภูมิ

³ กรณีมีหลายที่ตั้ง หรือมีการขออนุญาตการตั้งสถานพยาบาลแยกเป็นหลายส่วน

	<p>สุขภาพ</p> <p>1.4 ส่งเสริม สนับสนุน และประสานงานเกี่ยวกับงานสาธารณสุขในเขตพื้นที่รับผิดชอบให้เป็นไปตามนโยบายกระทรวง</p> <p>1.5 พัฒนาระบบสารสนเทศ งานสุศึกษา และการสื่อสารสาธารณะด้านสุขภาพในเขตพื้นที่รับผิดชอบ</p> <p>1.6 ปฏิบัติงานร่วมกับหรือสนับสนุนการปฏิบัติงานของหน่วยงานอื่นที่เกี่ยวข้องหรือที่ได้รับมอบหมาย</p>	
สาขาที่ให้บริการ	<p>1. บริการสุขภาพแบบผสมผสานครอบคลุมทั้งด้านการส่งเสริม ป้องกัน รักษาและฟื้นฟู ในกลุ่มโรคทั่วไป และโรคเฉพาะทาง ได้แก่ อายุรกรรม, สูติกรรม, จักษุวิทยา, ตจวิทยา, วิสัญญีและศัลยกรรมกระดูกและข้อ โสต คอ นาสิก และกุมารเวชศาสตร์</p> <p>2. ให้บริการทันตกรรมทั่วไปและทันตกรรมเฉพาะทางได้แก่ตรวจสุขภาพฟัน อุดฟัน ถอนฟัน ขูดหินปูน รักษาโรคฟัน ผึงรากฟันเทียม ครอบฟัน ฟันเทียม ทันตกรรมสำหรับเด็ก บริการจัดฟัน ศัลยกรรมในช่องปาก ผ่าฟันคุด และอื่นๆ</p>	
ประชากรในเขตพื้นที่รับผิดชอบ ⁴	ตำบล	<p>ต.ป่าตอง ประกอบด้วย 7 ชุมชน 15,742 หลังคาเรือน ประชากรตามทะเบียนราษฎรทั้งหมด 34,621คน มีประชากรแฝงได้แก่คนไทยที่มาทำงาน แรงงานต่างด้าว ชาวต่างชาติที่เข้ามาอยู่อาศัยและนักท่องเที่ยวปีละไม่ต่ำกว่า 4 ล้านคน</p>
	อำเภอ	<p>อ.กะทู้ มีประชากรตามทะเบียนราษฎรทั้งหมด 65,912 คน 40,676 หลังคาเรือน เขตรับผิดชอบ 3 ตำบล คือ ต.ป่าตองประชากร 34,621 คน 15,742 หลังคาเรือน ต.กะทู้ ประชากร 26,392 คน 19,510 หลังคาเรือน และต.กมลาประชากร 4,899 คน 5,424 หลังคาเรือน</p>
	จังหวัด	<p>จ.ภูเก็ต ประกอบด้วย 3 อำเภอ 17 ตำบล 96หมู่บ้าน 1 องค์การบริหารส่วนจังหวัด 1 เทศบาลนคร 2 เทศบาลเมือง 9เทศบาลตำบล 6องค์การบริหารส่วนตำบล มีประชากรตามทะเบียนราษฎรทั้งหมด 350,243 คน มีเนื้อที่ 543,034 ตร.กม.</p>

⁴ ระบุจำนวนประชากร ร่วมกับหลังคาเรือนและการแบ่งเขตพื้นที่ตามความเหมาะสม

ลักษณะสำคัญขององค์กร (Organization Profile)

สภาพแวดล้อมขององค์กร

บริการหลัก (main service):

1. บริการด้านการแพทย์และสาธารณสุขแบบผสมผสาน โดยทีมสหวิชาชีพ
2. บริการสุขภาพแบบผสมผสานครอบคลุมทั้งด้านการส่งเสริม ป้องกัน รักษาและฟื้นฟู ในกลุ่มโรคทั่วไปและโรคเฉพาะทาง ได้แก่ อายุรกรรม, สูติกรรม, ตจวิทยา, วิสัญญีและศัลยกรรมกระดูกและข้อ โสต ศอ นาสิก และกุมารเวชศาสตร์
3. ให้บริการทันตกรรมทั่วไปและทันตกรรมเฉพาะทาง ได้แก่ ตรวจสุขภาพฟัน อุดฟัน ถอนฟัน ขูดหินปูน รักษาโรคฟัน ผังรากฟันเทียม ครอบฟัน ฟันเทียม ทันตกรรมสำหรับเด็ก บริการจัดฟัน ศัลยกรรมในช่องปาก ผ่าฟันคุด และอื่นๆ

วิสัยทัศน์ (vision):

“ ต้นแบบโรงพยาบาลในพื้นที่ท่องเที่ยวของประเทศไทย ”

พันธกิจ (mission):

1. สร้างเสริม ป้องกัน รักษา และฟื้นฟูสุขภาพแบบองค์รวมตามมาตรฐานโดยทีมสหวิชาชีพ
2. พัฒนาศักยภาพด้านบริการและวิชาการสุขภาพทางการแพทย์ที่สัมพันธ์กับพื้นที่ท่องเที่ยวอย่างต่อเนื่อง

นโยบายผู้บริหาร

ผู้รับบริการ: ได้รับบริการที่ปลอดภัยไม่เกิดภาวะแทรกซ้อน สามารถดูแลตนเองได้ และพึงพอใจ

ผู้ให้บริการ: มีความรู้ความสามารถและมีความสุข

ชุมชน : ชุมชนเข้มแข็ง

องค์กร: อยู่รอดและมีระบบบริหารจัดการที่ดี

ยุทธศาสตร์ ปี 62

1. เพิ่มศักยภาพการดูแลรักษาผู้ป่วยกระดูกและข้อ
2. ความปลอดภัย ในกลุ่มผู้ป่วยติดเชื้อในกระแสเลือด
3. ทักษะการสื่อสารของบุคลากร

ค่านิยม (values):

“ ทำงานเป็นทีม มุ่งเน้นลูกค้า บุคลากรมีค่า พัฒนาต่อเนื่อง ”

1. Teamwork and Agility
2. Customer and Health focus
3. Valuing and Learning staff
4. Continuous process improvement by fact

โครงสร้างระบบกำกับดูแลกิจการ / ธรรมนูญ¹⁰

1. คณะกรรมการที่ปรึกษาโรงพยาบาล(ประกอบด้วยผู้ทรงคุณวุฒิและตัวแทนชุมชน)
2. สำนักงานสาธารณสุขจังหวัดภูเก็ต
3. คณะกรรมการเฝ้าระวังทางการเงินระดับจังหวัด
4. คณะกรรมการตรวจสอบภายในระดับจังหวัดและระดับเขต
5. คณะนิเทศจากผู้ตรวจราชการกระทรวงสาธารณสุขเขตพื้นที่เครือข่ายบริการที่ 11

โครงสร้างของเครือข่ายบริการและเครือข่ายความร่วมมือ (ถ้ามี)

1. สาธารณสุขอำเภอกะทู้
2. โรงพยาบาลส่งเสริมสุขภาพตำบลกะทู้
3. โรงพยาบาลส่งเสริมสุขภาพตำบลกมลา
4. เทศบาลเมืองกะทู้ / เทศบาลเมืองป่าตอง/องค์การบริหารส่วนตำบลกมลา
5. มูลนิธิโรงพยาบาลป่าตอง
6. มูลนิธิกุศลธรรม(กุ้ยภัย)
7. โรงพยาบาลวชิระภูเก็ต/โรงพยาบาลกลาง
8. โรงพยาบาลเอกชน ได้แก่ โรงพยาบาลกรุงเทพภูเก็ต /โรงพยาบาลสิริโรจน์/ โรงพยาบาลมิชชั่นภูเก็ต
โรงพยาบาลอบจ.ภูเก็ตและโรงพยาบาลดีบุก
9. สมาคมโรงแรมหาดป่าตอง
10. ชมรมผู้สูงอายุจังหวัดภูเก็ต/ ชมรมฟ้าอันดามัน / ชมรมรุ่งอันดามัน

¹⁰ ระบบที่จะกำกับดูแลความโปร่งใสในการทำงานของผู้บริหารระดับสูง เช่น Board ของโรงพยาบาล, ระบบติดตามกำกับของส่วนราชการต้นสังกัด